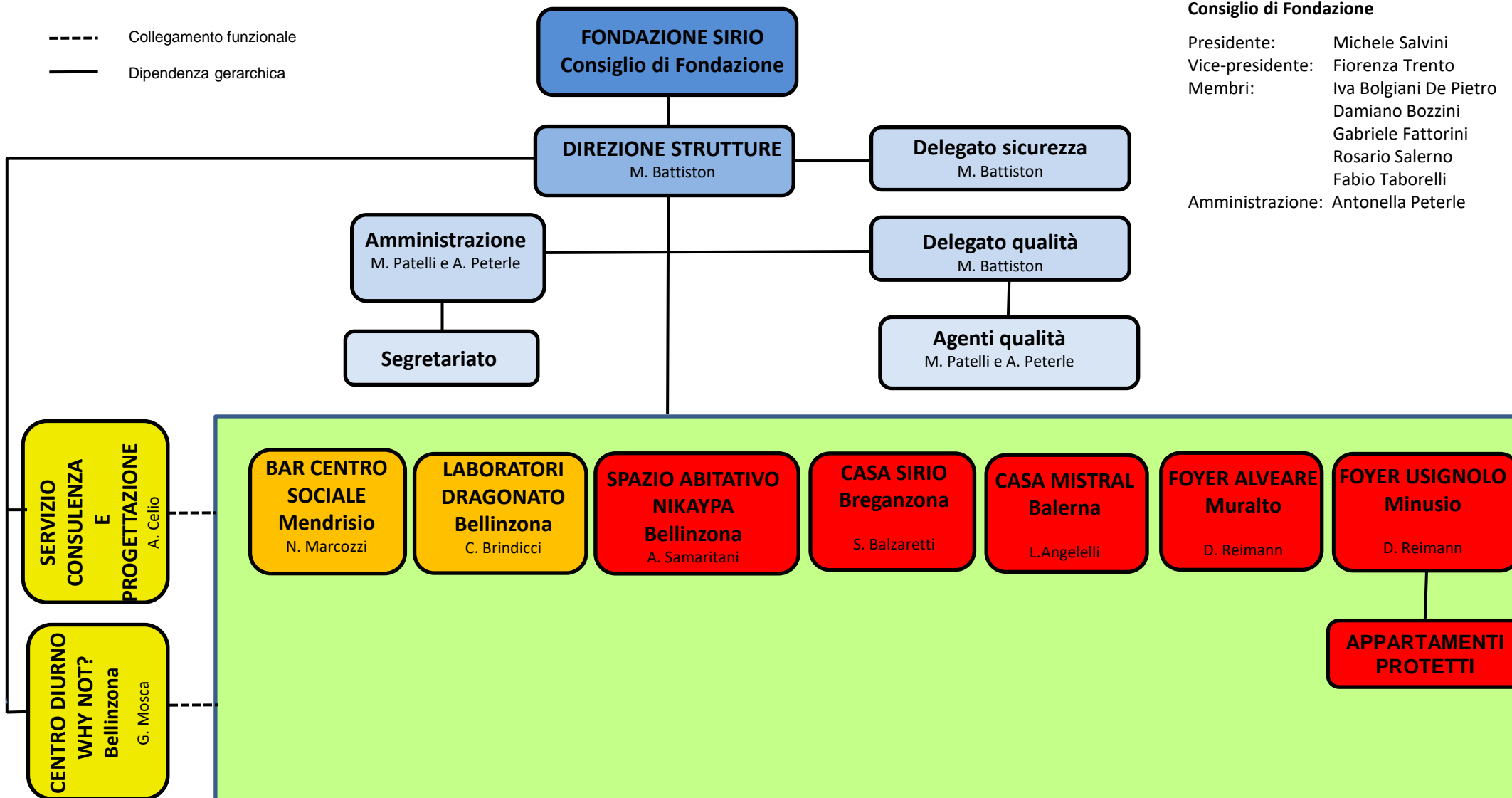


**ORGANIGRAMMA NOMINALE**

- - - - - Collegamento funzionale

————— Dipendenza gerarchica


**Consiglio di Fondazione**

 Presidente: Michele Salvini  
 Vice-presidente: Fiorenza Trento  
 Membri: Iva Bolgiani De Pietro  
 Damiano Bozzini  
 Gabriele Fattorini  
 Rosario Salerno  
 Fabio Taborelli  
 Amministrazione: Antonella Peterle